

# CMS 添加设备



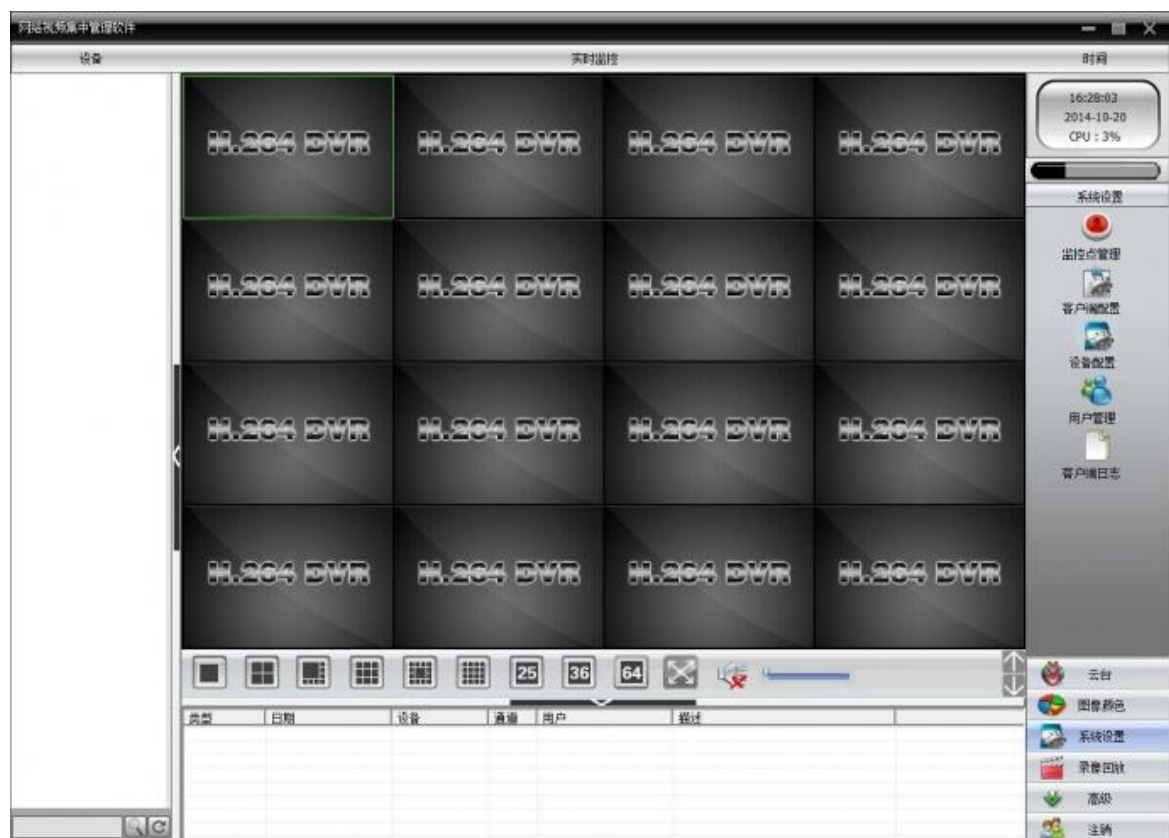
1. 双击 CMS 软件，打开显示登录界面，用户名 super, 密码默认空，点登录



2. 在下图中点确定退出提示，点击系统设置



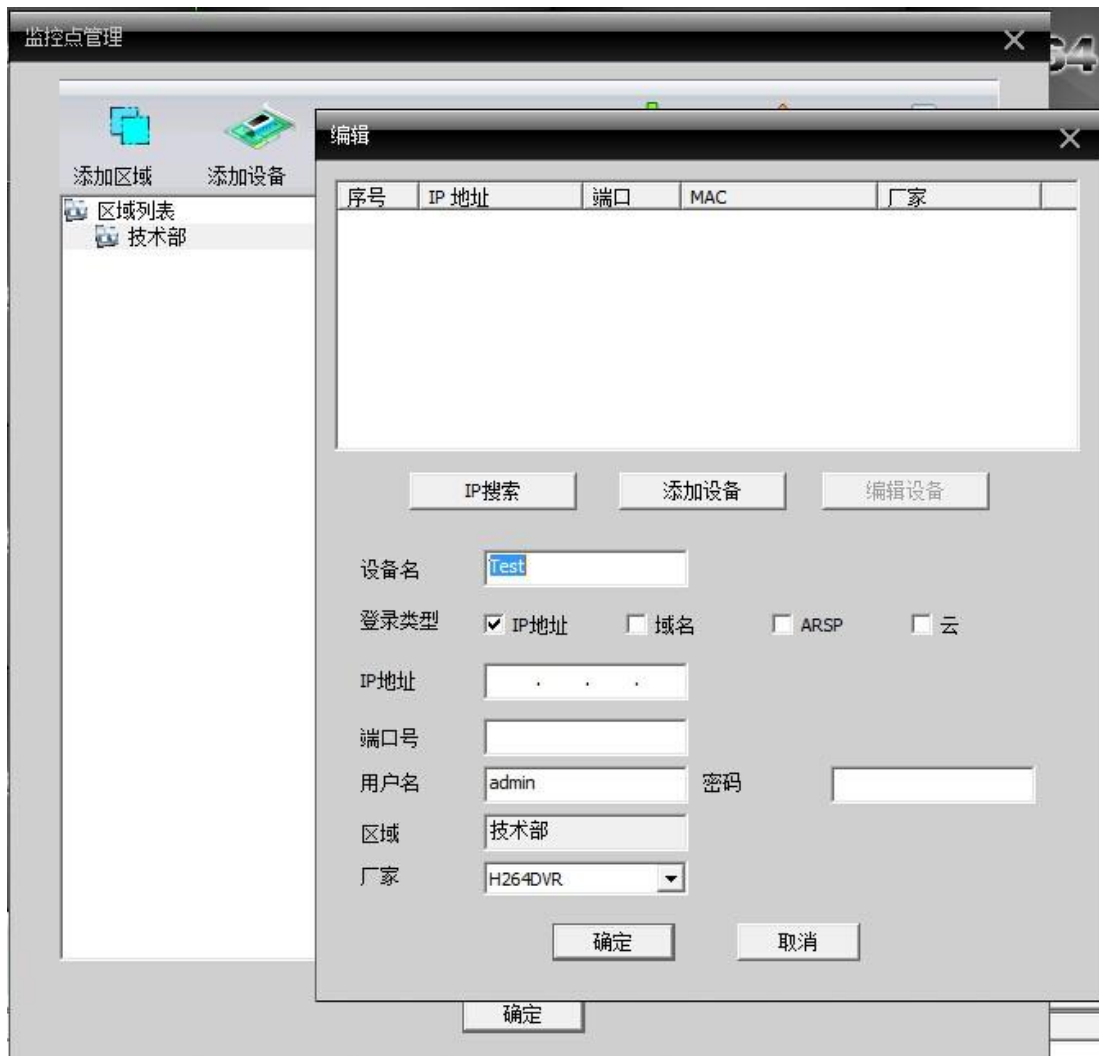
2. 在下图中选择监控点管理



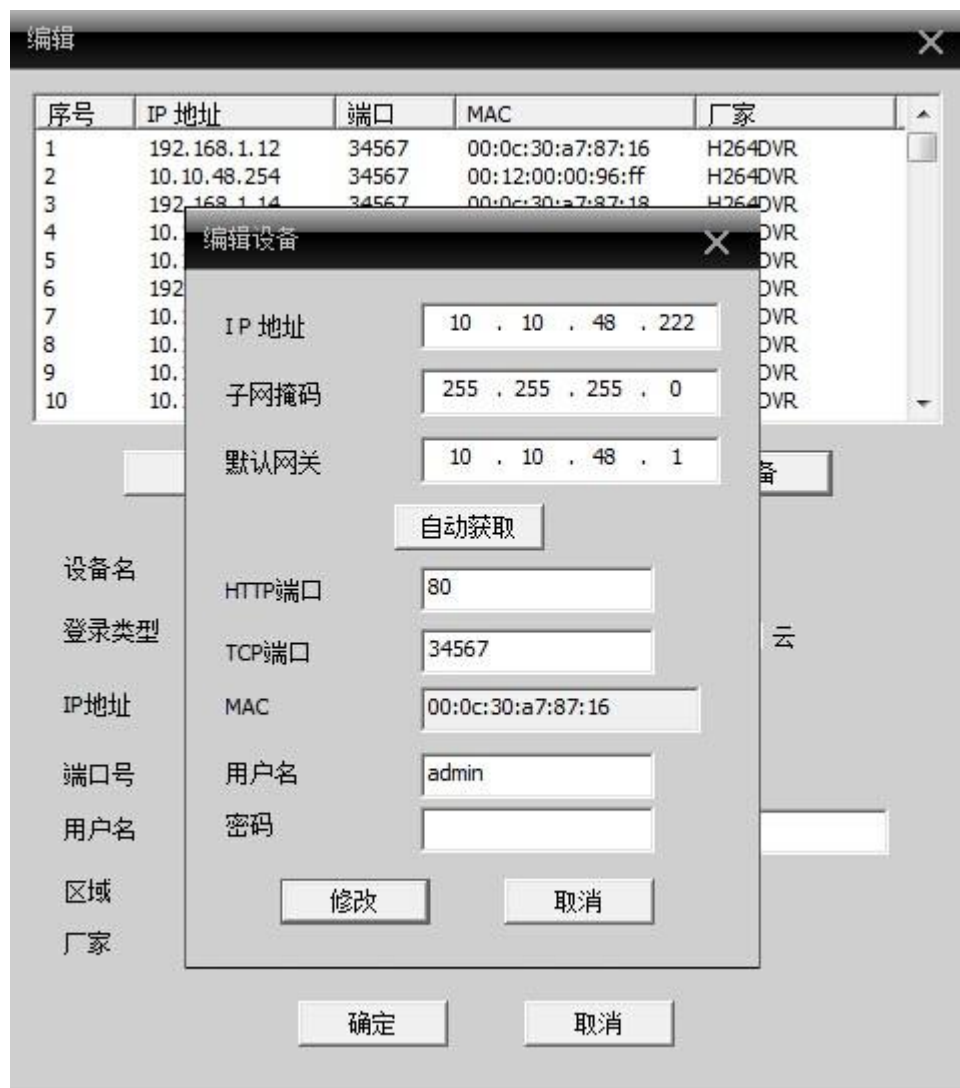
3.在出现的界面点击添加区域，区域名字自拟，点确定



4.选中已添加好的区域，点击添加设备，在新出现的界面点击 IP 搜索



5.选中搜索到的设备，点击编辑设备，把IP地址改成局域网的IP地址，其他信息不动，如果没显示用户，请填写下admin,然后点确定



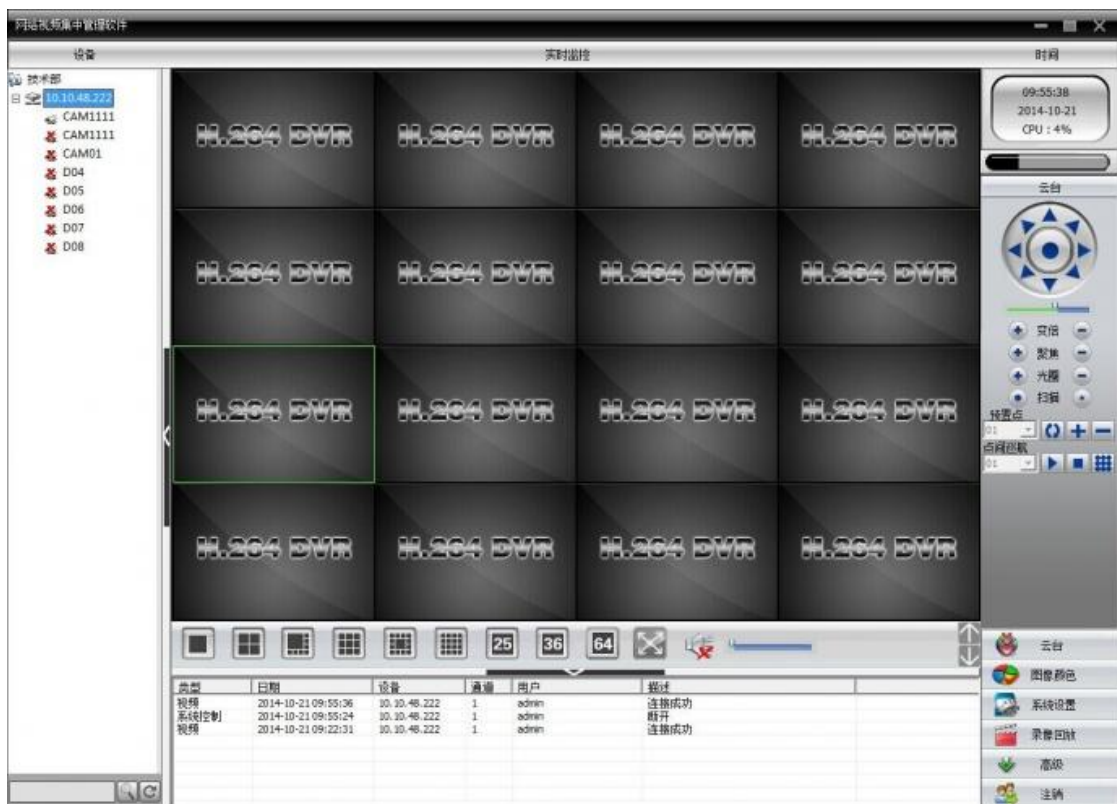
6.重新点击 IP 搜索，双击搜索到的设备，点添加设备，提示成功后，点确定退出添加界面



7.现在可以看到主界面左上角有已经添加好的设备 IP



8. 双击设备 IP 前面的图标，可向下展出设备的通道



9. 左键点击通道名称，拖到右边分割里，即可显示图像

网络视频集中管理软件

实时监控

时间

10:07:31  
2014-10-21  
CPU: 33%

设备

技术部  
10.10.48.222  
CAM1111  
CAM01  
D04  
D05  
D06  
D07  
D08

H.264 DVR

H.264 DVR

H.264 DVR

H.264 DVR

H.264 DVR

H.264 DVR

H.264 DVR

H.264 DVR

H.264 DVR

H.264 DVR

云台

云台

图像颜色

系统设置

录像回放

高级

注销

25 36 64

类型	日期	设备	通道	用户	描述
视频	2014-10-21 09:55:36	10.10.48.222	1	admin	连接成功
系统控制	2014-10-21 09:55:24	10.10.48.222	1	admin	断开
视频	2014-10-21 09:22:51	10.10.48.222	1	admin	连接成功



# 升级工具升级

下载地址:

操作说明



1. 双击打开工具，点击搜索 IP 地址



2. 选中设备，点击浏览选择程序，点升级



3. 等提示升级成功即可，升级过程中不要断电

注：如果升级失败，可能原因：设备 IP 和电脑不同网段或 程序跟设备型号不匹配

# 修改 IP

## 升级工具修改 IP



1. 双击 打开工具， 点击搜索



2. 在设备前面的小方框打钩，在右边设置成局域网里的 IP 地址形式，点击修改网络参数即可修改成所需要的 IP 地址



# 升级工具升级

下载地址:

操作说明



1. 双击打开工具，点击搜索 IP 地址



2. 选中设备，点击浏览选择程序，点升级



3. 等提示升级成功即可，升级过程中不要断电

注：如果升级失败，可能原因：设备 IP 和电脑不同网段或 程序跟设备型号不匹配

# 修改 IP

## 升级工具修改 IP



1. 双击 打开工具， 点击搜索



2. 在设备前面的小方框打钩，在右边设置成局域网里的 IP 地址形式，点击修改网络参数即可修改成所需要的 IP 地址



# 升级工具升级

下载地址:

操作说明



1. 双击打开工具，点击搜索 IP 地址



2. 选中设备，点击浏览选择程序，点升级



3. 等提示升级成功即可，升级过程中不要断电

注：如果升级失败，可能原因：设备 IP 和电脑不同网段或 程序跟设备型号不匹配

# 修改 IP

## 升级工具修改 IP



1. 双击 打开工具， 点击搜索



2. 在设备前面的小方框打钩，在右边设置成局域网里的 IP 地址形式，点击修改网络参数即可修改成所需要的 IP 地址



